



MEDIO AMBIENTE

SECRETARÍA DE MEDIO AMBIENTE Y RECURSOS NATURALES



CONAGUA

COMISIÓN NACIONAL DEL AGUA



CONAGUA

ATENCIÓN DE EMERGENCIAS



MEDIO AMBIENTE
SECRETARÍA DE MEDIO AMBIENTE Y RECURSOS NATURALES

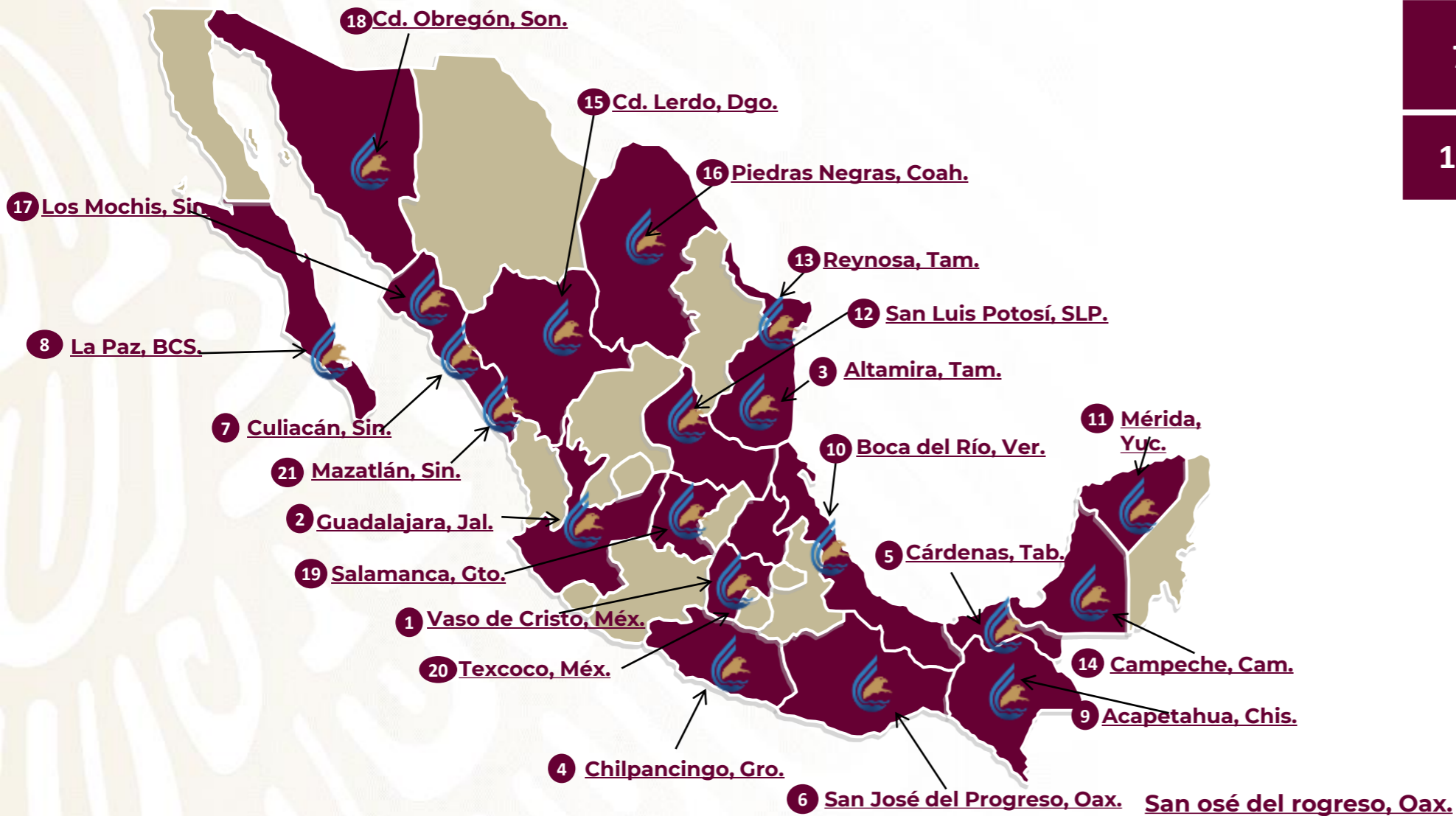


CONAGUA
COMISIÓN NACIONAL DEL AGUA



Estado de Fuerza CONAGUA

21 Centros Regionales de Atención de Emergencias (CRAE´s)



| | |
|-------|--|
| 759 | Elementos de la Brigada de Protección a la Infraestructura y Atención de Emergencias (PIAE). |
| 1,546 | Equipos Especializados de Atención de Emergencias. |

- Resguardan el equipo de atención de emergencias.
- Se convierten en centro de operaciones en una Emergencia.
- Funcionan como centro de capacitación del personal operativo y área de mantenimiento de los equipos.
- Cuentan con personal operativo de la Brigada del PIAE de guardia permanente durante las 24 horas de los 365 días del año.



MEDIO AMBIENTE
SECRETARÍA DE MEDIO AMBIENTE Y RECURSOS NATURALES



CONAGUA
COMISIÓN NACIONAL DEL AGUA

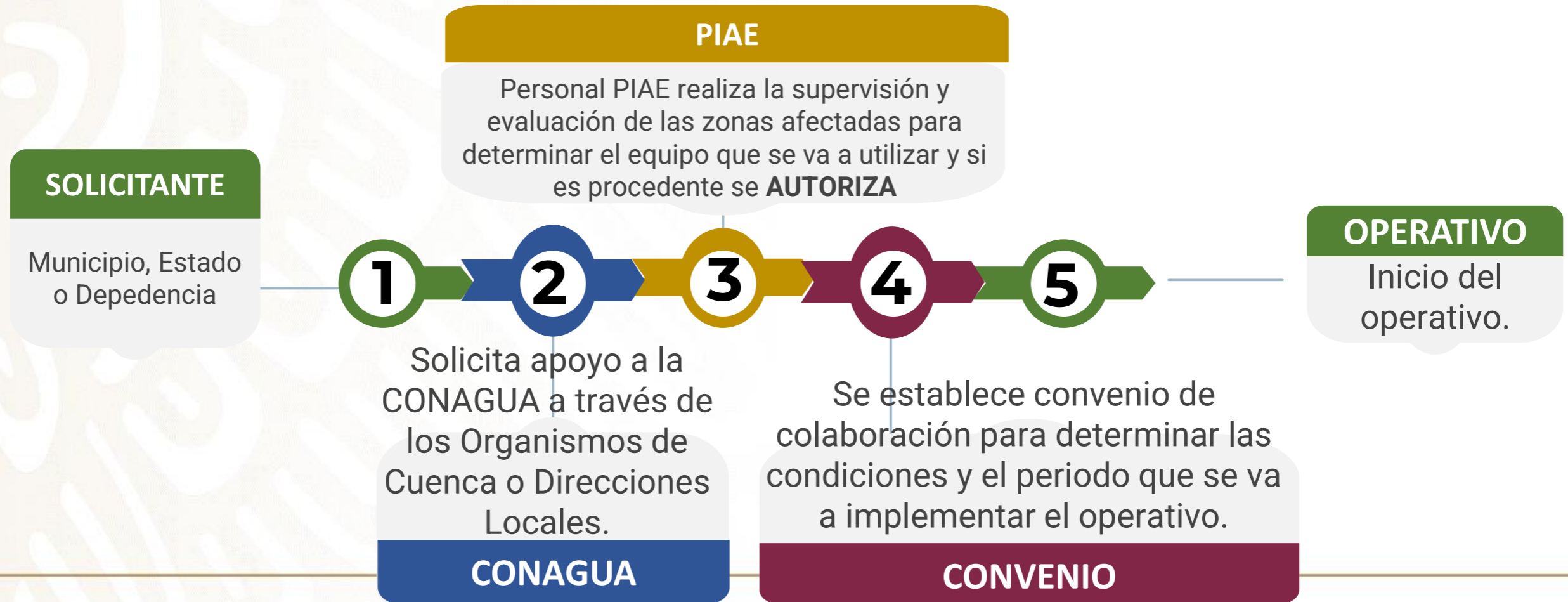


Acciones

Procedimiento de Atención:

La CONAGUA aplica en coordinación con la autoridades estatales y municipales operativos de apoyo previo a la temporada de ciclones, para prevenir posibles inundaciones en zonas vulnerables.

Procedimiento de Actuación de la CONAGUA





MEDIO AMBIENTE

SECRETARÍA DE MEDIO AMBIENTE Y RECURSOS NATURALES



CONAGUA

COMISIÓN NACIONAL DEL AGUA



OPERATIVOS PREVENTIVOS INUNDACIONES



Acciones de apoyo para reducir la vulnerabilidad de la población ante inundaciones

1. Limpieza y desazolve preventivo de cauces, lagunas y canales pluviales.
2. Bombeo en Red de Agua Potable o Red de Drenaje.
3. Limpieza y desazolve en redes de drenaje municipal.



OPERATIVOS DE APOYO DE LIMPIEZA Y DESAZOLVE EN RÍOS Y CAUCES



Presa Derivadora San Esteban
Ayala, Morelos



Cauce del río de las Avenidas
(Tizayuca, Hidalgo)

Cauce del dren Tlahuelilpan,
Hidalgo

San Martín Texmelucan
ríos Acotzala y Atoyac, Puebla



Total entidades federativas:
03



Total de operativos:
04



Total acumulado:
6,026 metros lineales
desazolvados y **19,308 m³** de
azolve retirado.



Total acumulado de personas
beneficiadas:
18,151

OPERATIVOS DE APOYO DE BOMBEO EN RED DE DRENAJE EN CIUDADES



Total entidades federativas:
07

Total de operativos:
12

Vigentes:
06
(3 entidades federativas)



Total acumulado de m³
desalojados:
2'545,554



Total acumulado de personas
beneficiadas:
179,765

OPERATIVOS DE APOYO DE LIMPIEZA Y DESAZOLVE EN REDES DE DRENAJE MUNICIPAL



Total entidades federativas:
11



Total de operativos:
32

Vigentes:
02
(2 entidades federativas)



Total acumulado: **14,489** pozos de visita y **1,259** kilómetros lineales desazolvados



Total acumulado de personas beneficiadas:
401,348





MEDIO AMBIENTE
SECRETARÍA DE MEDIO AMBIENTE Y RECURSOS NATURALES



CONAGUA
COMISIÓN NACIONAL DEL AGUA



INUNDACIONES



Operativos de Emergencia por Inundaciones

- En 2021, se han realizado 42 operativos en 13 entidades, se han bombeado más de 4.5 millones de m³, en beneficio de 1 millón 45 mil 433 personas.

Emergencias



| Estadísticas operativos de emergencia | |
|---|------------------|
| Concepto | Total |
| Operativos | 42 |
| Entidades de la República (Coahuila, Durango, Edo. De México, Guanajuato, Hidalgo, Jalisco, Michoacán, Morelos, Oaxaca, Sinaloa, Sonora, Tabasco, Tamaulipas). | 13 |
| Municipios beneficiados | 42 |
| Población beneficiada | 1'045,433 |
| Bombeo de zonas inundadas (volumen desalojado en m³) | 4'589,763 |
| Equipo especializado utilizado | 142 |
| Elementos de la Brigada de PIAE | 180 |

Operativos de Emergencia por Inundaciones



Total entidades federativas:
13

Total municipios:
42



Total de operativos:
42

Personal y equipo:
- **180 Elementos PIAE**
- **142 Equipos**



Total de Bombeo de zonas inundadas :
4'589,763 m³



Total de personas beneficiadas:
1'045,433

Gracias por su atención



MEDIO AMBIENTE
SECRETARÍA DE MEDIO AMBIENTE Y RECURSOS NATURALES



CONAGUA
COMISIÓN NACIONAL DEL AGUA

