

# Gestión de sequías e inundaciones para la adaptación al cambio climático en un entorno cambiante

## **Gestión de eventos extremos:**

### **I- Sequías e inundaciones, una experiencia para el seguimiento El Salvador**

Septiembre 2021

1. Información oportuna y confiable para la toma de decisiones, considerando escalas temporales y espaciales. Pronósticos basados en impactos.

# #ElObservatorioInforma

**Pronóstico**  
13 de junio

Lluvia tipo chubascos y tormentas para las próximas:

**24 horas**

**TOMAR ACCIÓN**

**PREPARACIÓN**

**ATENCIÓN**

**VIGILANCIA**

**Zonas afectadas**

- Desembocaduras de ríos
- Zona urbana
- Carreteras
- Zona volcánica y de montaña

**Probabilidades**

| Muy Alta<br>(80% - 100%)                | Alta<br>(60% - 80%)                                     | Media<br>(30% - 60%) |
|---|---|----------------------|
| Caída de árboles y vallas publicitarias | Crecidas repentinas y desbordamientos<br>Deslizamientos | Anegamientos         |

MINISTERIO DE MEDIO AMBIENTE Y RECURSOS NATURALES



Á a#iv#l n#inflt £Ç

## 2. Herramientas disponibles: redes de monitoreo, modelos de pronóstico, análisis con indicadores

Modelos basados en ANN, CAFFG, Delft FEWS

### Red Calidad de Agua - 126 sitios



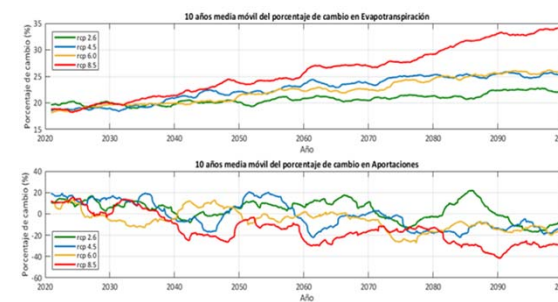
### Red Agua subterránea - 158 pozos



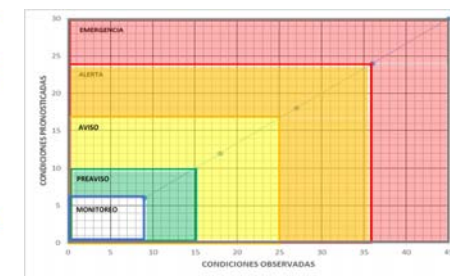
### Red Telemétrica - 131 Estaciones



### Escenarios de CC (ETP y Q)



### Protocolo sequía hidrológica



### 3. Sistemas de Alerta Temprana de extremo a extremo (end2end SAT)



4. Comunicación: llegar a toda la población

5. Uso de tecnologías innovadoras

# Gestión de sequías e inundaciones para la adaptación al cambio climático en un entorno cambiante

## Gestión de eventos extremos

### II- Sequías e inundaciones: lecciones aprendidas, recomendaciones El Salvador

Septiembre 2021

- Capacidades institucionales: financiamiento y personal capacitado
- Redes de monitoreo
- Fortalecimiento del conocimiento de las comunidades
- Adaptarse a nuevas tecnologías
- Contar con instrumentos para toma de decisiones (SIHI)
- Información confiable y oportuna
- Considerar soluciones basadas en la naturaleza
- Contar con planes y políticas para reducir el impacto de las sequías e inundaciones

Generación de pronósticos:

- a escala local
- relevantes
- basados en el impacto

Convertir los servicios de información meteorológica y climática en:

- precisos
- oportunos
- fácilmente comprensibles
- fácilmente integrables en procesos de toma de decisiones.



MINISTERIO DE  
MEDIO AMBIENTE  
Y RECURSOS  
NATURALES

La gestión actual del riesgo de eventos extremos aboga por la consolidación de políticas basadas en el ordenamiento de usos en función del grado de exposición, sistemas de información hidrometeorológica y de alerta temprana, medidas de protección civil, incluyendo soluciones verdes y grises.

# Gracias

Roberto Cerón

[rceron@marn.gob.sv](mailto:rceron@marn.gob.sv)

