



CIIFEN

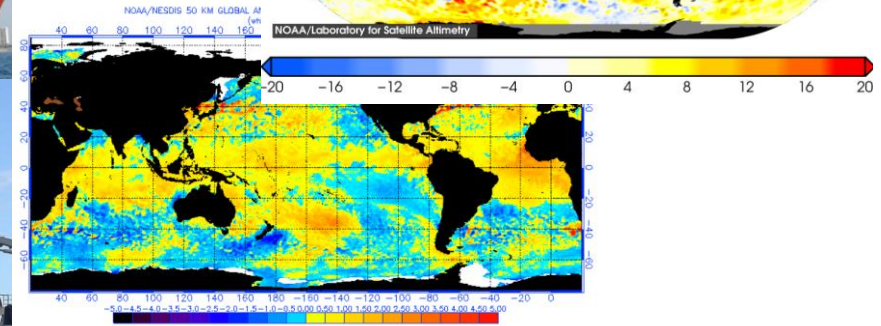
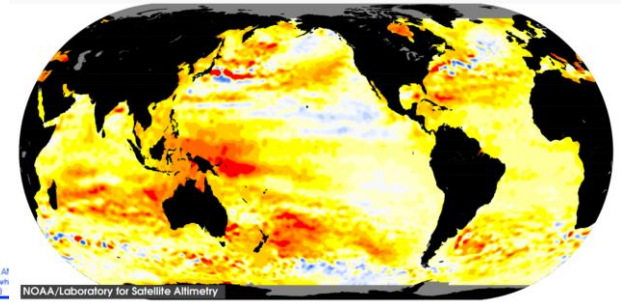
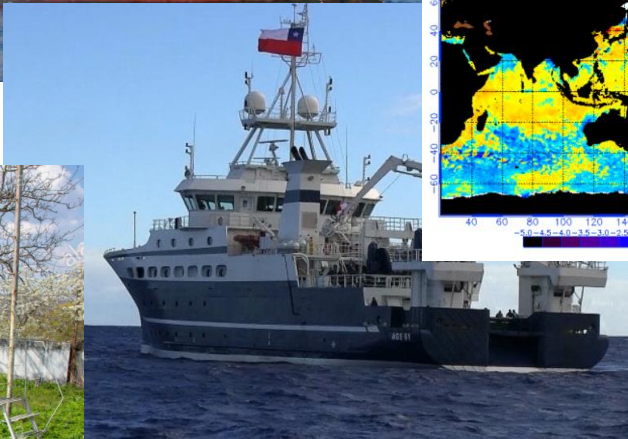
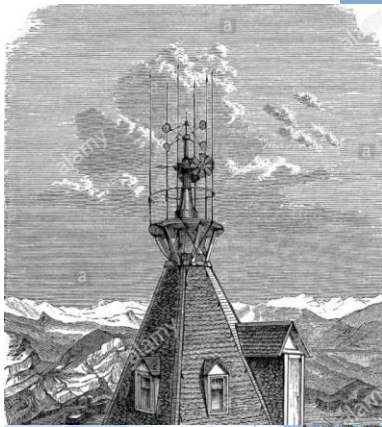
Lecciones aprendidas y
recomendaciones para la gestión
del riesgo de fenómenos extremos

Juan José Nieto
j.nieto@ciifen.org

Gestión de sequías e inundaciones para la adaptación al cambio climático en un entorno cambiante

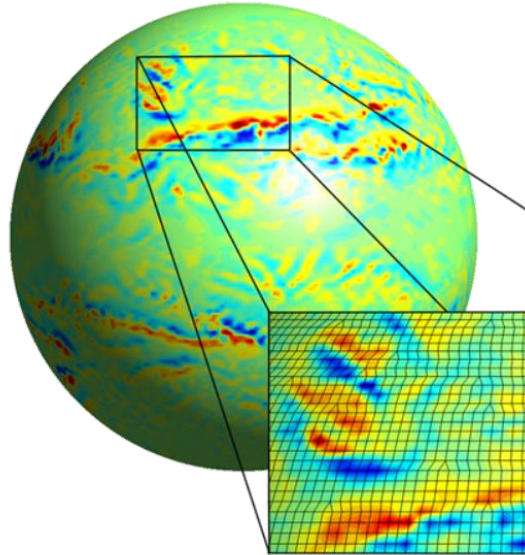


CIIFEN

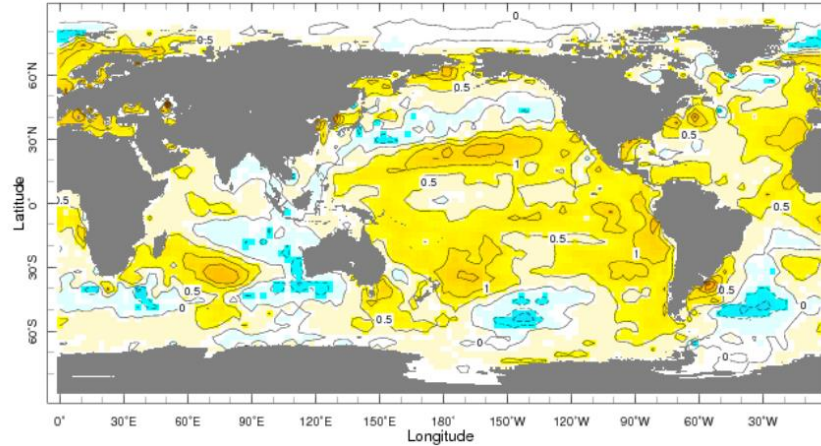




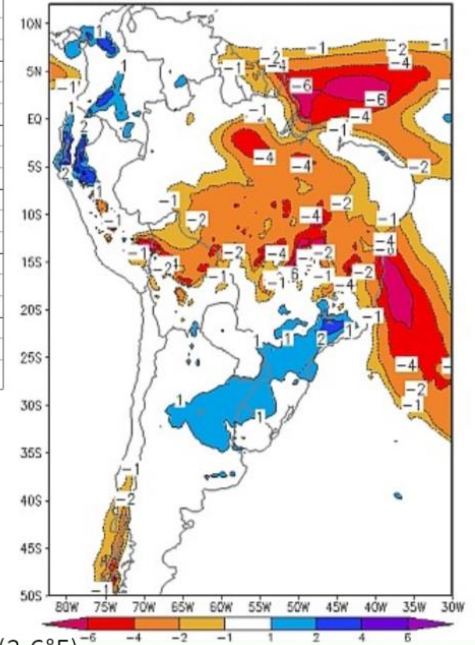
CIIFEN



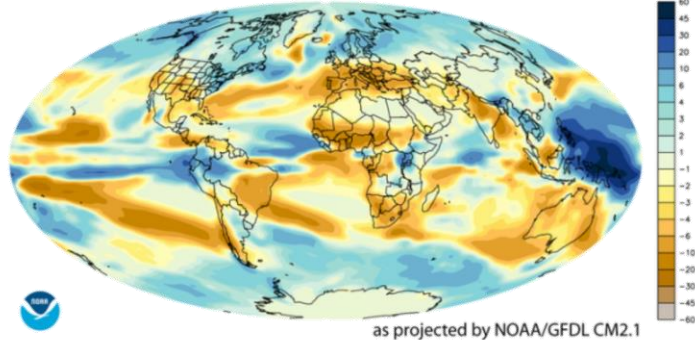
May-Jul 2017 IRI seasonal Forecast SSTA issued 0000 1 May 2017



Anomalia Precipitacao (mm/dia) do modelo Eta Media Sazonal DJF (2070_2099) - A1B

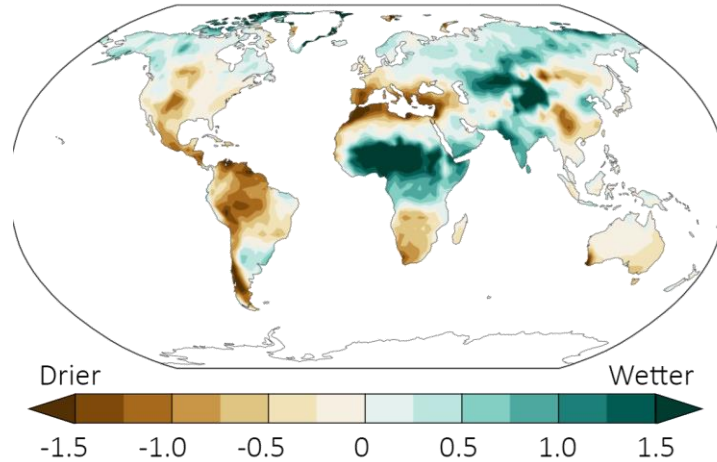


CHANGE IN PRECIPITATION BY END OF 21st CENTURY inches of liquid water per year



as projected by NOAA/GFDL CM2.1

Soil moisture change at 2.0°C (3.6°F)



Drier

Wetter

Condicao de Contorno: HadCM3



CIIFEN





Reflexiones, desafíos

- La observación climática es tarea de todos.
- Los datos de satélite y los modelos climáticos no deben eliminar las observaciones en el terreno.
- Los datos de observación deben ser compartidos con todos
- Es un desafío mejorar la calidad y cantidad de los datos en la región
- Explotar el uso de redes sociales para propiciar la discusión
- Las redes de voluntarios deben fomentarse.
- Debe involucrarse a la empresa privada y a las universidades
- La adaptación al cambio climático debe propender al desarrollo sostenible y ser co-diseñada con las comunidades más vulnerables
- Existen diferencias marcadas entre países de la región en temas de investigación de cambio climático, no sólo en clima sino en las ciencias sociales.
- La aproximación para la adaptación debe ser multi-disciplinar y multi-sectorial



CIIFEN

“Construyendo resiliencia climática para el desarrollo sostenible”

www.ciifen.org